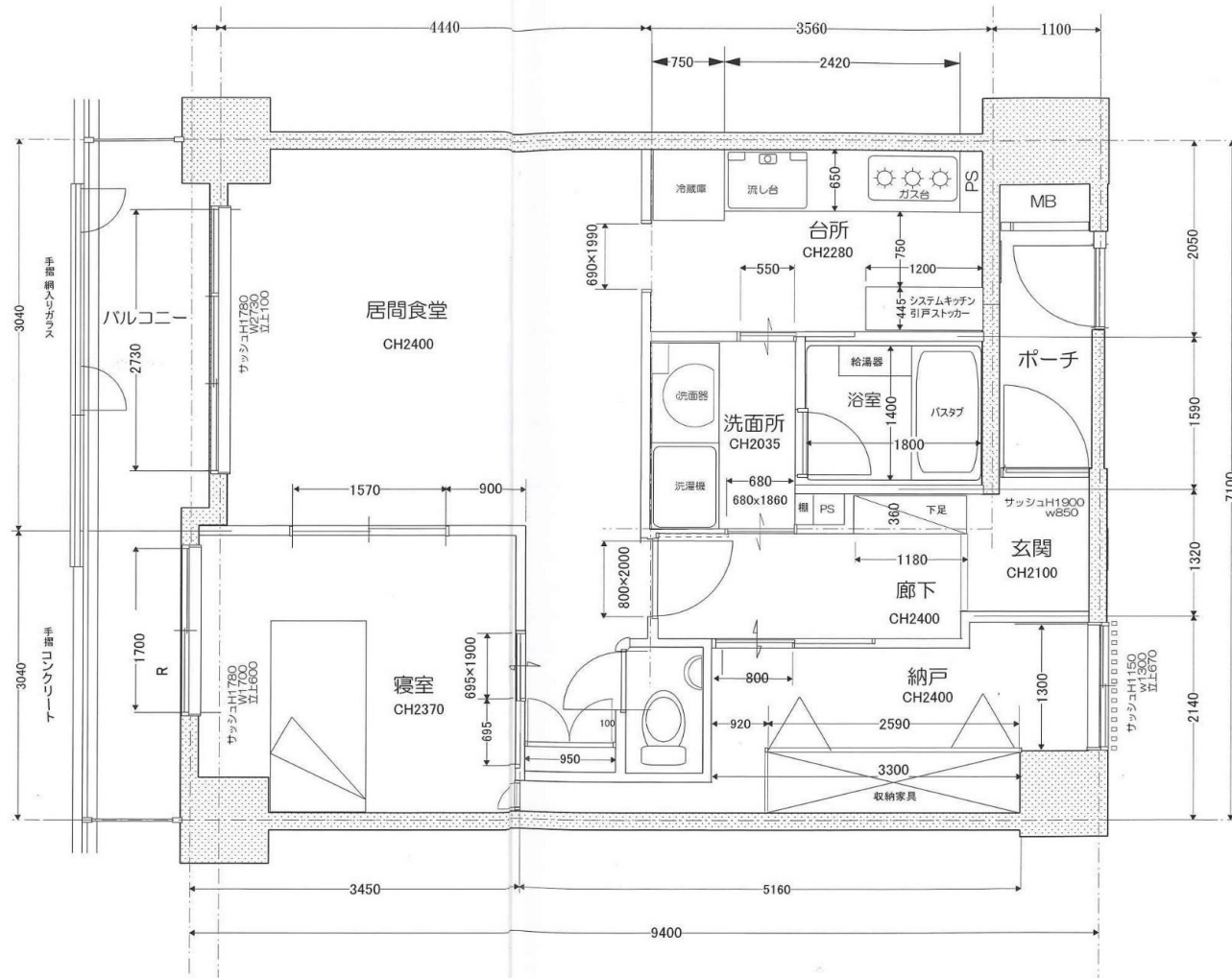


最上階11階部分なので、眺望・日あたり・通風良好で

★地下鉄烏丸線「丸太町」駅徒歩7分



- 収益物件としてもおすすめです！
- 御所南小学校区、御池中学校区

★2019年フルリノベーション済み★
 間取り変更・床フローリング新調・システムキッチン
 新調・カップボード新調・手洗いカウンターウォシュ
 レット付きトイレ新調・照明新調・エアコン3基新調・

物件種目	売りマンション等 中古マンション
マンション名	ベルシャトゥ御所南堺町
最寄駅	地下鉄烏丸線 丸太町
間取りタイプ	1LDK+納戸
価格	7,480万円

物件所在地	京都市中京区堺町通二条上る亀屋町167番地2		
交通	地下鉄烏丸線 丸太町駅 徒歩7分		
建物	構造・規模	RC・SRC 造 11 階建 11 階部分	
	専有面積 使用部分面積	壁芯 61.72 m ²	二一面積 西向き 9.69 m ²
	間取内訳		
土地権利	所有権	用途地域	商業地域
築年月	1999年2月	総戸数	31
管理形態	全部委託(日勤)	施工会社	長谷工コーポレーション
管理費	14,200 円/月	修繕積立金	16,050 円/月
現況	居住中	引渡日	2024年4月末
駐車場	空無		
本体設備	オートロック・宅配ボックス・インターネット有		
各戸設備	都市ガス、公営水道、本下水		
備考	ペット:不可、事務所:不可 駐輪場:空有(無償)、バイク置き場:無		

会員番号	物件番号
------	------

免許番号 京都府知事(2)13399号 住所 京都市上京区相国寺門前町 647-1 定休日 年末年始
 商号 株式会社玄武管財 電話番号 075-411-1214 担当者 味舌(ました) 営業時間 9:30~17:00
 FAX 075-411-1241

■取引態様 一般 ■報酬形態 分かれ ■情報公開日
 物件番号