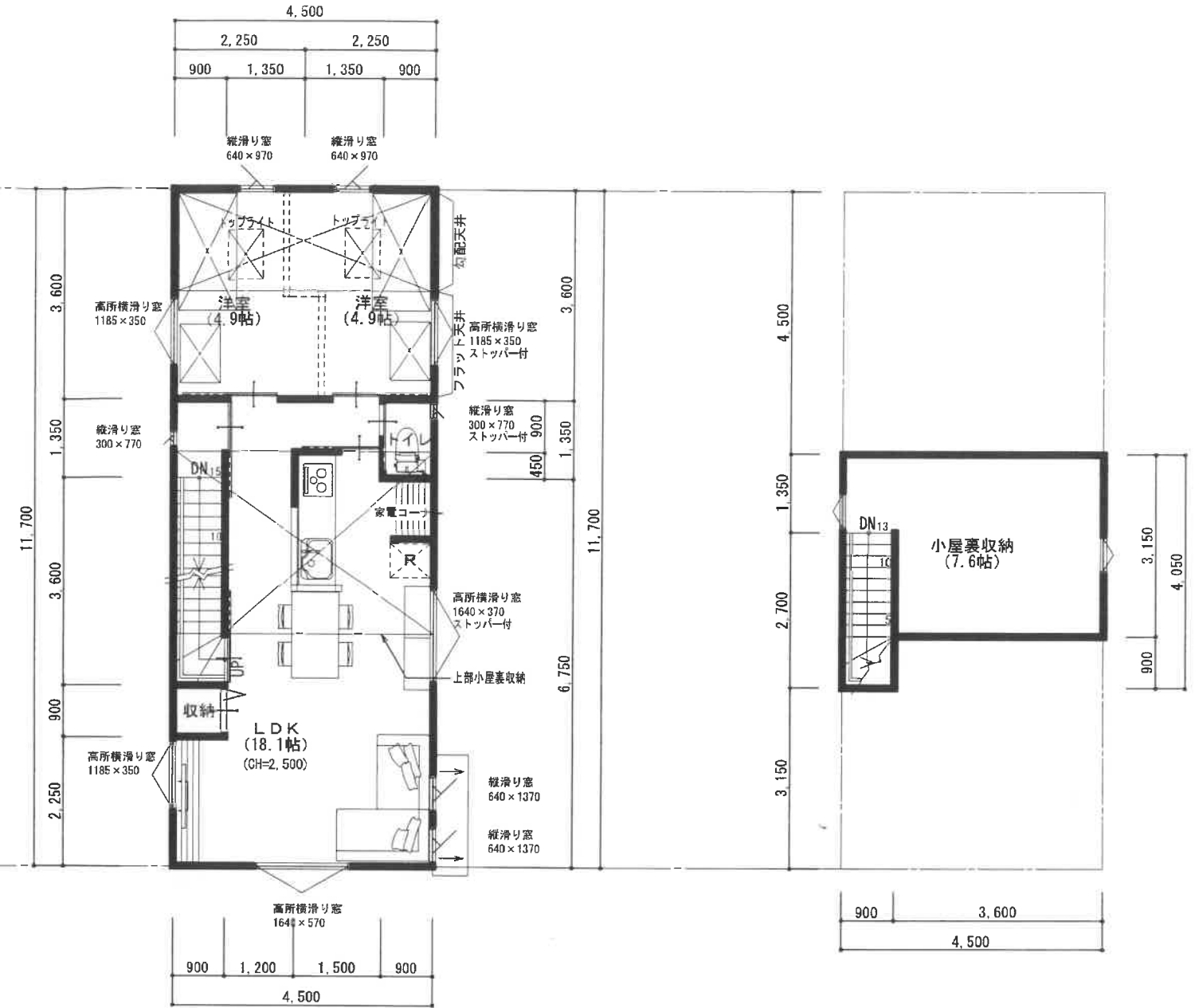


1階 平面図



2階 平面図

2階 平面図

- ※第二種中高層住居専用地域
- ※準防火地域
- ※15m第一種高度地区
- ※旧市街地型美観地区
- ※近景ゾーンの保全区域
- ※遠景ゾーンの保全区域

200 (160)
15-1
60

面積表		(m)
敷地面積		139.62
建築面積		52.65
床面積	1階	46.98
	2階	52.65
延床面積		99.63
建ぺい率	$(52.65/139.62) \times 100$	37.71%
容積率	$(99.63/139.62) \times 100$	71.36%

PROJECT TITLE 相国寺(専用通路)様邸新築工事	(株) HARU建築事務所	MANAGER	DESIGNER	DRAWN BY	DRAWING TITLE 配置平面図	SHEET No 1
MEMO	京都市北区小山下内河原町108-2 TEL 075-411-9330 FAX 075-411-9332	DATE 2021/03/03	DATE	DATE	SCALE 1/100	

不動産概要書(物件概要書)

最適用途	居住用	
物件種目	普通借地権	
価格	金 39,800,000 円	権利金含む
所在	京都市上京区今出川通烏丸東入相国寺門前町670-9の一部	
交通	市営地下鉄「鞍馬口」徒歩6分	
	京阪電鉄 鴨東線「出町柳」徒歩22分	
土地		
敷地面積	139.62 m ²	
地目	宅地	
地勢	等高	
接面道路幅員	東側 約3.3m幅員	
接道幅	約3m	
法令制限等		
区域区分	市街化区域	
用途地域	第二種中高層住居専用地域	
その他用途	高度地区 (15m 第1種高度地区) ・	
建ぺい率	60 % ・備考 ()	
容積率	160 % ・備考 ()	
防火地域	準防火地域	
その他条件	旧市街地型美観地区 遠景デザイン保全地区 屋外広告物法第2種地域	
備考	地代:43,561円/月	
	借地期間20年 以後更新可(20年ごと、更新料要)	
	借地権の第三者譲渡可(地主の承諾、承諾料要)	
取引態様	仲介	

【情報提供元】

会社名 : 株式会社玄武管財

住所 : 京都市上京区相国寺門前町647-1

電話番号 : 075 (415) 3020

FAX番号 : 075 (411) 1241