



普通借地権 分譲中
残1区画
敷地面積 / 155.10㎡ (46.91坪)
お問合せ ☎ 0120-40-1731
三井ホーム

MITSUI HOME
三井ホーム

売地	価格(権利金)	交通	所在 (住居表示)
	3,180 万円	京都市営地下鉄烏丸線「鞍馬口」駅 徒歩8分 地代月額49,787円(当初10年間は左記より1万円減額)	京都市上京区今出川通烏丸東入相国寺門前町684-3の一部

<三井ホーム株式会社の建築条件付き宅地>

- ☆ 地下鉄烏丸線「鞍馬口」駅 徒歩8分
- ☆ 前面道路幅員約5.3m
- ☆ 京都御所、同志社大学近郊の閑静な住環境
- ☆ 相国寺所有地の普通借地権。
- ☆ 期間終了後の更新や権利相続も可能。

・建築条件付き宅地とは・

この土地は土地売買契約締結後3ヶ月以内に三井ホーム様と建物の建築請負契約を締結することを条件に販売いたします。この期間内に建築しないことが確定した時、または建築請負契約が成立しなかった場合には、土地売買契約は白紙となり、受領した金銭は無利息にて全額お返しいたします。



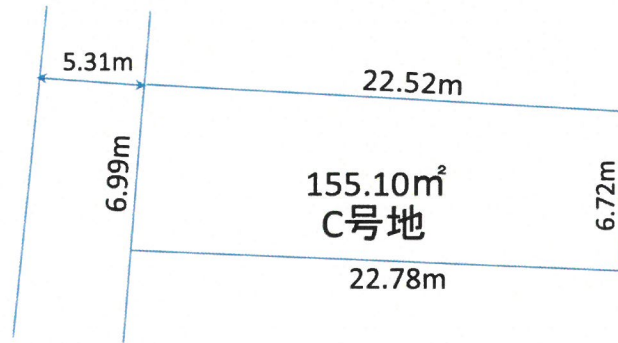
道路から敷地正面



敷地奥から道路



周辺街並み



<ライフインフォメーション>

小学校	室町小学校	650 m	スーパー	鞍楽ハウティ	680 m	金融機関	京都銀行鞍馬口支店	1740 m
中学校	烏丸中学校	500 m	幼稚園	京極幼稚園	400 m	病院	鞍馬口医療センター	920 m

土	(普通借地権)	区画数	1
	敷地面積 (実測)	155.10 m ²	(約46.91坪)
地	他私道負担面積 (実測)	m ²	
	地目 (宅地)	地勢 (等高)	
制	接面道路	西側 公道	約6.99m 接道
	道路幅員	西側	幅員 約 5.3 m
	道路面より (等高)		
限	建ぺい率	60%	容積率 200%
	用途地域 (第二種中高層住居専用地域)		
	高度地区 (15m第1種)	防火地域 (準防火)	
	都市計画 (市街化区域)	計画道路 (無)	
	その他法令上の制限 (旧市街地型美観地区 (遠景デザイン保全地区、屋外広告物法第2種地域)		
施	水道 (公営水道)	ガス (都市ガス)	
	電気 (関西電力)	汚水 (公共下水)	
	雑排水 (公共下水)	雨水 (公共下水)	
引	現況 (更地)		
	引渡 (即時)		
備	水道・下水 敷地内引込済		
	借地期間50年 以後更新可 (20年ごと、更新料要)		
	借地権の第三者譲渡可 (地主の承諾、承諾料要)		
考	借地権の第三者転貸可 (地主の承諾要)		

・広告表示の有効期限 2021年12月31日迄
 ・図面と現況が異なる場合には現況を優先とします。

懂れを、かたちに。



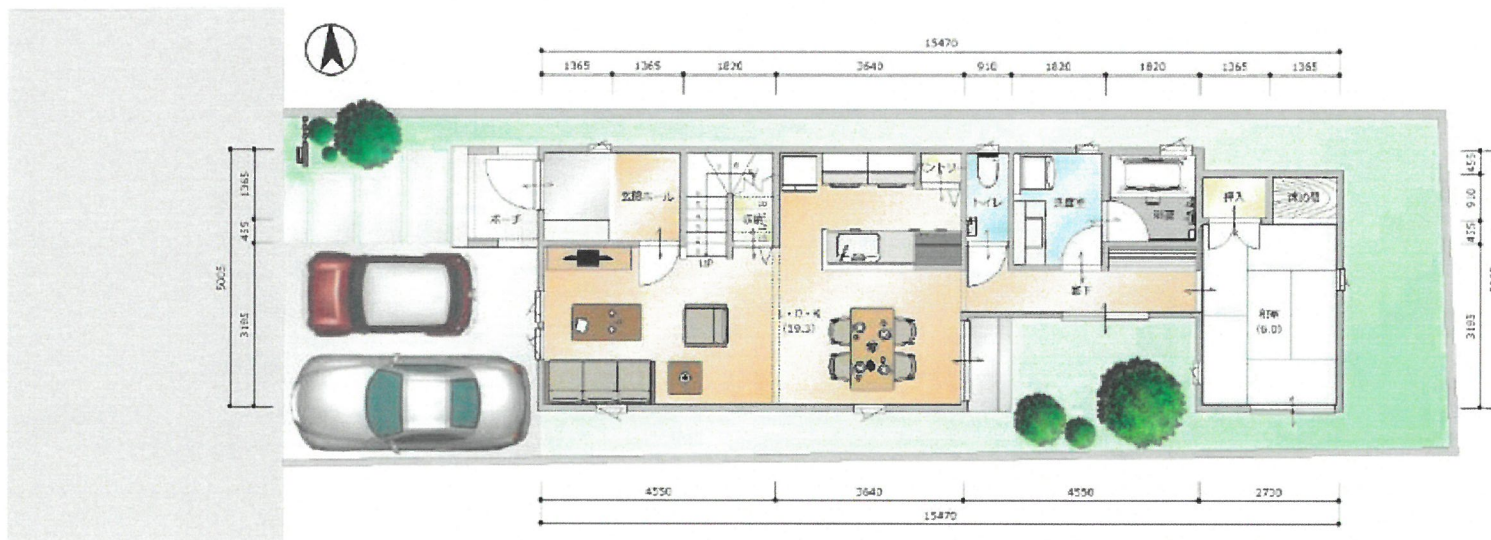
三井ホーム

TEL 0120-40-1731

三井ホーム株式会社 京都支店
 〒604-8854 京都市中京区四条通御前東入ル壬生仙念町1-1
<http://www.mitsuihome.co.jp/>

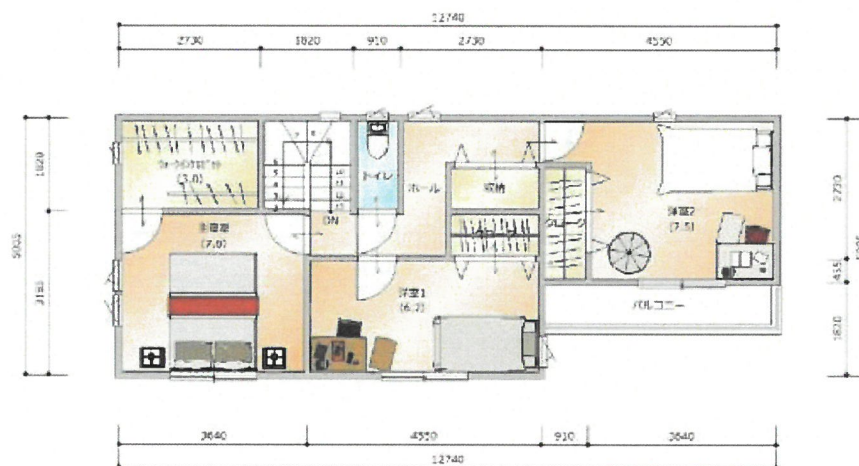
国土交通大臣(12)第2531号・(一社)不動産協会会員
 国土交通大臣許可(特-29)第8030号
 首都圏不動産公正取引協議会加盟
 (社)日本ツアバイフォー建築協会正会員
 三井ホーム株式会社

担当者	取引態様	売主 (○)
片山		代理 ()
		媒介 ()



First Floor Plan

- 1階 -



Second Floor Plan

- 2階 -

--面積表--

敷地面積	155.15m	46.93坪
建築面積	71.59m	21.65坪
延床面積	125.43m	37.93坪
1階床面積	69.04m	20.88坪
2階床面積	56.39m	17.05坪

proposal of your home

SCALE : 1/100 MITSUI HOME

Date 2021/2/26