



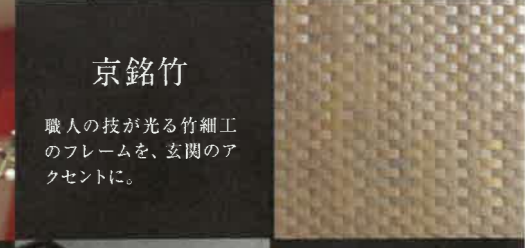
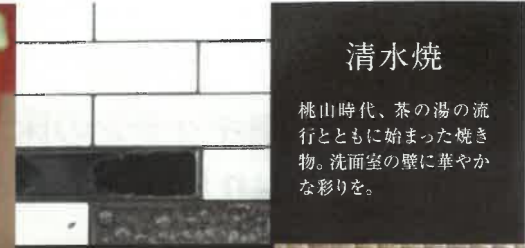
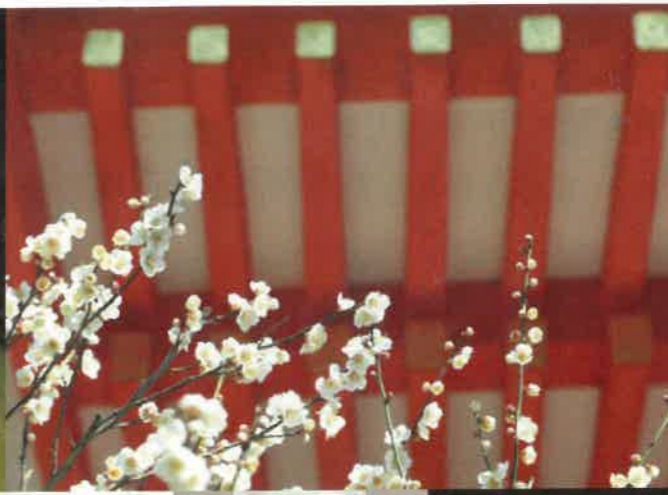
歴史にとけこむ外観、
伝統工芸にやすらぐ内装

深い軒や下屋、格子、和瓦など伝統の町家の要素を端正に組み込み、周りの町並みにとけこむ外観を実現。内装には京唐紙や西陣織、漆塗りなど京都の伝統産業の素材と技術を取り入れています。外からも内からも、京都らしさを感じながら暮らせます。

閑静な住環境

ここは相国寺が所有する門前町。相国寺は、室町時代に3代将軍足利義満により創建され、周辺は古都の風情漂う落ち着いた町並みとなっています。三井ホームの「新町家・相国寺門前町」は、京都独自の伝統文化を受け継ぎつつ現代の快適性を持たせた新発想の住まい。京都市から「平成の京町家」に認定されています。

※A・B・D号棟



清水焼

桃山時代、茶の湯の流行とともに始まった焼き物。洗面室の壁に華やかな彩りを。

京銘竹

職人の技が光る竹細工のフレームを、玄関のアクセントに。

漆塗り

天然の塗料・漆。手仕事で仕上げた床や壁は、優しい感触で高級感をもたらす。

京唐紙

古来から室内装飾に用いられた唐紙。版木から生まれる伝統とモダン。

丹後ちりめん

生地全体に細かい凸凹「シボ」がた織物。生地貼り立体パネルの絶妙な組み合わせ。

伝統と、 憧れの京都。 現代の 京町家 に住む。

MITSUI HOME TOWN

新町家
相国寺
門前町

南に京都御所、東には賀茂川の閑静な住環境。
京都市営地下鉄 烏丸線「鞍馬口」へ徒歩8分 ※D・E号棟は徒歩約11分



「地下鉄烏丸線」と「京阪」が最寄りの快適アクセス!

京都市営地下鉄烏丸線
鞍馬口駅へ徒歩8分
※D・E号棟は徒歩約11分

京都駅へ12分

大阪駅へ41分

※上記所要時間には、乗り換え・待ち時間は含まれません。



完全予約制 現地内覧会 随時 開催中! ご希望の日時をお知らせください。
●受付/10:00~16:00(火・水曜日除く)

「新町家・相国寺門前町」【共通】(物件概要) ●所在地/京都市上京区今出川通烏丸東入相国寺門前町684-3他 ●交通/京都市営地下鉄烏丸線「鞍馬口駅」徒歩約8分(C号地)徒歩約11分(D・E号棟) ●総戸数/3区画 ●用途地域/第2種中高層住居専用地域 ●防火指定/準防火地域 ●建ぺい率/60% ●容積率/200% ●道路/幅員約5.3m(アスファルト舗装) ●私道負担/なし ●権利形態/(土地)賃借権(普通借地権)、建物(所有権) ●施設・設備/電気:関西電力、ガス:大阪ガス、上水道:京都市営水道、下水道:公共下水道 ●取引態様(売主)/三井ホーム株式会社 ●広告有効期限/令和2年9月30日※分譲中につき売却済みの場合はご容赦ください。 ●広告作成日/令和2年12月26日(借地権に係る表示) ●借地権の種類/普通借地権(借地期間終了時に更地返還要・建物買取請求不可) ●借地権の譲渡/借地権の第三者譲渡・転貸可(但し地主の承諾要、第三者譲渡は承諾料要) ●地主/相国寺(一般財団法人万年会)【普通借地権分譲(建築条件付き宅地)】(物件概要) ●今回販売区画/1区画 ●販売価格/C号地:3,500万円(土地権利金) ●借地料(地代)/C号地:月額49,787円(当初10年間39,787円) ●土地面積/C号地:155.10㎡(46.91坪) ●借地権に係る表示 ●借地期間/C号地:当初50年、以後更新可(20年ごと・但し更新料要)【普通借地権付き新築分譲住宅】(物件概要) ●今回販売区画/2区画 ●販売価格(建物+消費税+土地権利金)4,746万円~4,748万円 ●借地料(地代)/月額34,205円~34,206円 ●土地面積/95.28㎡(28.82坪) ●延床面積/96.46㎡(29.17坪) ●間取り/4LDK ●工法・構造/木造枠組壁工法(2×4工法)2階建 ●建築確認番号/A号棟:ERI-17057827他 ●竣工時期/竣工済 ●入居時期/即入居可 ●借地権に係る表示 ●借地期間/当初30年、以後更新可(20年ごと・但し更新料要)

【専業主】三井ホーム株式会社 京都支店 コンサルティング事業室
TEL.075-813-1131 FAX.075-813-1431
〒604-8854 京都市中京区四条通御前東入壬生仙念町1-1
TEL.075-813-1131 FAX.075-813-1431
(一社)日本ツーパフォー建築協会正会員 (一社)不動産協会会員 (一社)不動産流通経営協会会員 (公社)首都圏不動産公正取引協議会加盟 宅地建物取引業者免許/国土交通大臣(11)第2531号 建築業許可/国土交通大臣許可(特-29)第8030号

暮らし継がれる家
三井ホーム

畳下やキッチンの床下、階段下をはじめ個室や小屋裏にも
たっぷり収納を確保。すっきりとした暮らしが実現します。

D
号棟

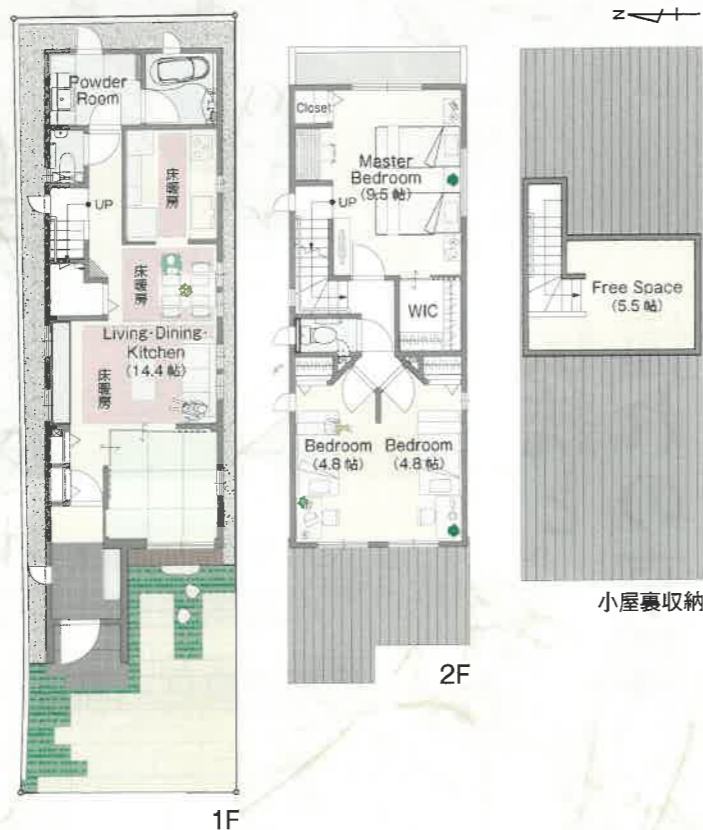
普通借地権付き
新築分譲住宅

特別販売価格 (建物+消費税+土地権利金)

4,748万円 地代月額 34,206円

4LDK+小屋裏収納

- 敷地面積 ……95.28㎡ (28.82坪)
- 延床面積 ……96.46㎡ (29.17坪)
- 1階床面積 ……51.75㎡ (15.65坪)
- 2階床面積 ……44.71㎡ (13.52坪)



リビング・ダイニング・キッチンの3カ所に床暖房を装備。
伝統的な京町家ながら底冷えする冬も快適に過ごせます。

E
号棟

普通借地権付き
新築分譲住宅

特別販売価格 (建物+消費税+土地権利金)

4,746万円 地代月額 34,205円

4LDK

- 敷地面積 ……95.28㎡ (28.82坪)
- 延床面積 ……96.46㎡ (29.17坪)
- 1階床面積 ……51.75㎡ (15.65坪)
- 2階床面積 ……44.71㎡ (13.52坪)

オール電化
仕様
(E号棟のみ)



フリープランで、自分好みの家に。
「暮らす京都」への想いを込めていただけます。

C
号地

三井ホームの
建築条件付き宅地
普通借地権分譲

販売価格(土地権利金)
3,500万円 地代月額/49,787円
(当初10年間39,787円)
敷地面積/155.10㎡ (46.91坪)

FREE
PLAN

このプランは参考です。
間取り・仕様はお客様が
自由に決定できます。



参考プラン本体価格 4,358万円(税込)

※上記の建物本体価格に、別途外構工事、建物確認費用等が約475万円(税込)が必要です。

(参考プラン例) 中庭付きプラン
2LDK+小屋裏収納

- 延床面積 / 121.16㎡ (36.65坪)
- 1階床面積 / 65.12㎡ (19.69坪)
- 2階床面積 / 56.04㎡ (16.95坪)



(この土地は借地権売買契約締結後3か月以内に三井ホーム(株)と建物の建築請負契約を締結することを条件に販売いたします。この期間内に建築しないことが確定した時、または建築請負契約が成立しなかった場合には、土地売買契約は白紙となり、受領した金額は無利息にて全額お返しいたします。)

「普通借地権付 新築分譲住宅」
のメリット

- 初期費用が所有権に比べ、割安(約6割)で購入できます。
- 土地の固定資産税、管理費、ガレージ代が不要です。
- 借地契約期間満了後も更新料のお支払いで、20年毎の契約更新が可能です。建替え・売買・相続も可能です。
- 提携住宅ローンにて最大100%のローンも可能です。

京都市営地下鉄 烏丸線
「鞍馬口」駅へ徒歩8分 ※D・E号棟は
徒歩約11分

